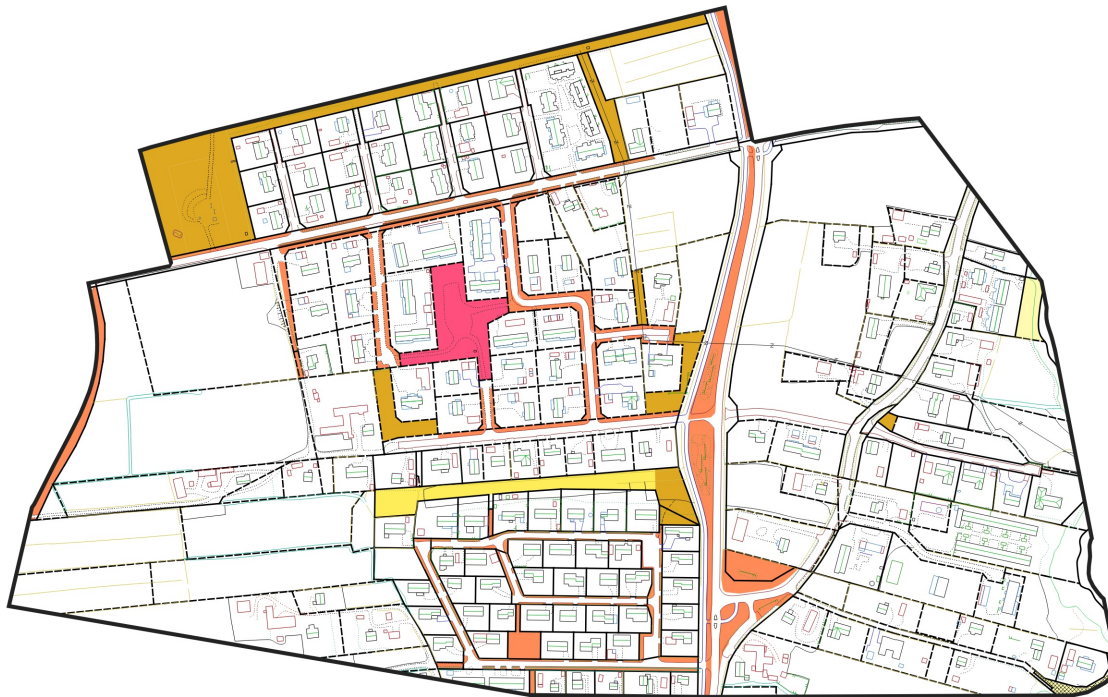


Keskusta



■ A1 - arvoniiitty	0 ha
■ A2 - käyttöniitty	0,147 ha
■ A3 - maisemaniitty	0 ha
■ A4 - avoin-alue	0,175 ha
■ A5 - maisemapelto	0 ha
■ M1 - arvometsä	0 ha
■ M2 - lähimetsä	0 ha
■ M3 - virkistysmetsä	0 ha
■ M4 - suojametsä	0 ha
■ M5 - talousmetsä	0 ha
■ R1 - arvoviheralue	0,263 ha
■ R2 - toimintaviheralue	2,391 ha
■ R3 - käyttöviheralue	4,057 ha
■ R4 - vaihettumisviheralue	0 ha
■ Z9 - rakentamaton	0 ha
Yhteensä (rakennettu)	7,032 ha
Yhteensä	7,032 ha

Keisala



■ A1 - arvoniiitty	0 ha
■ A2 - käyttöniitty	2,07 ha
■ A3 - maisemaniitty	0,394 ha
■ A4 - avoin-alue	0,17 ha
■ A5 - maisemapelto	0 ha
■ M1 - arvometsä	0 ha
■ M2 - lähimetsä	0 ha
■ M3 - virkistysmetsä	0 ha
■ M4 - suojametsä	0 ha
■ M5 - talousmetsä	0 ha
■ R1 - arvoviheralue	0 ha
■ R2 - toimintaviheralue	0,46 ha
■ R3 - käyttöviheralue	2,315 ha
■ R4 - vaihettumisviheralue	0 ha
■ Z9 - rakentamaton	0 ha
Yhteensä (rakennettu)	5,409 ha
Yhteensä	5,409 ha

Välilä



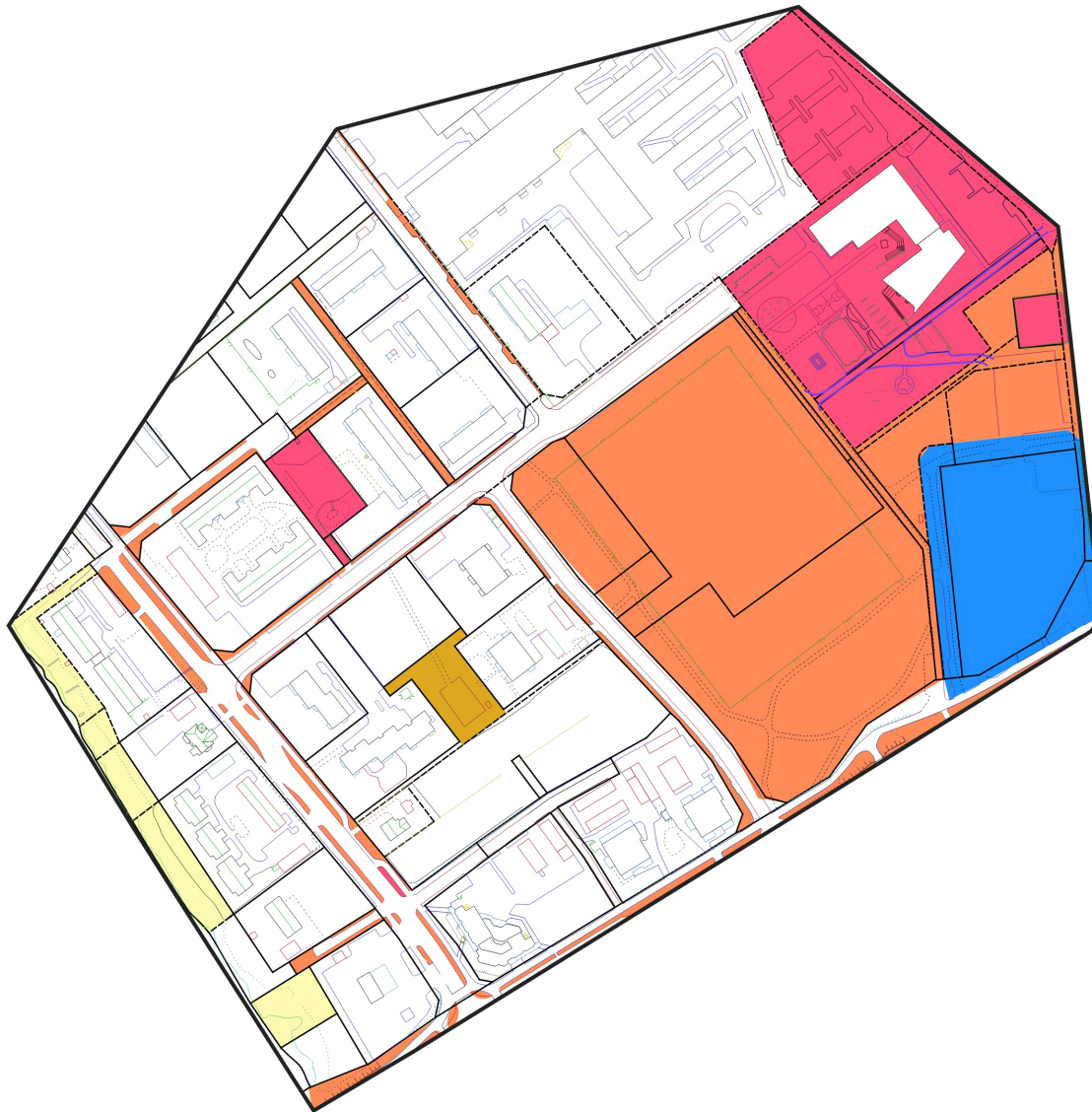
■ A1 - arvoniiitty	0 ha
■ A2 - käyttöniitty	0,568 ha
■ A3 - maisemaniitty	0,125 ha
■ A4 - avoin-alue	0,094 ha
■ A5 - maisemapelto	0,113 ha
■ M1 - arvometsä	0 ha
■ M2 - lähimetsä	0 ha
■ M3 - virkistysmetsä	0 ha
■ M4 - suojametsä	0 ha
■ M5 - talousmetsä	0 ha
■ R1 - arvoviheralue	0 ha
■ R2 - toimintaviheralue	1,593 ha
■ R3 - käyttöviheralue	8,116 ha
■ R4 - vaihettumisviheralue	0,379 ha
■ Z9 - rakentamaton	0 ha
Yhteensä (rakennettu)	10,988 ha
Yhteensä	10,988 ha

Ritakallio

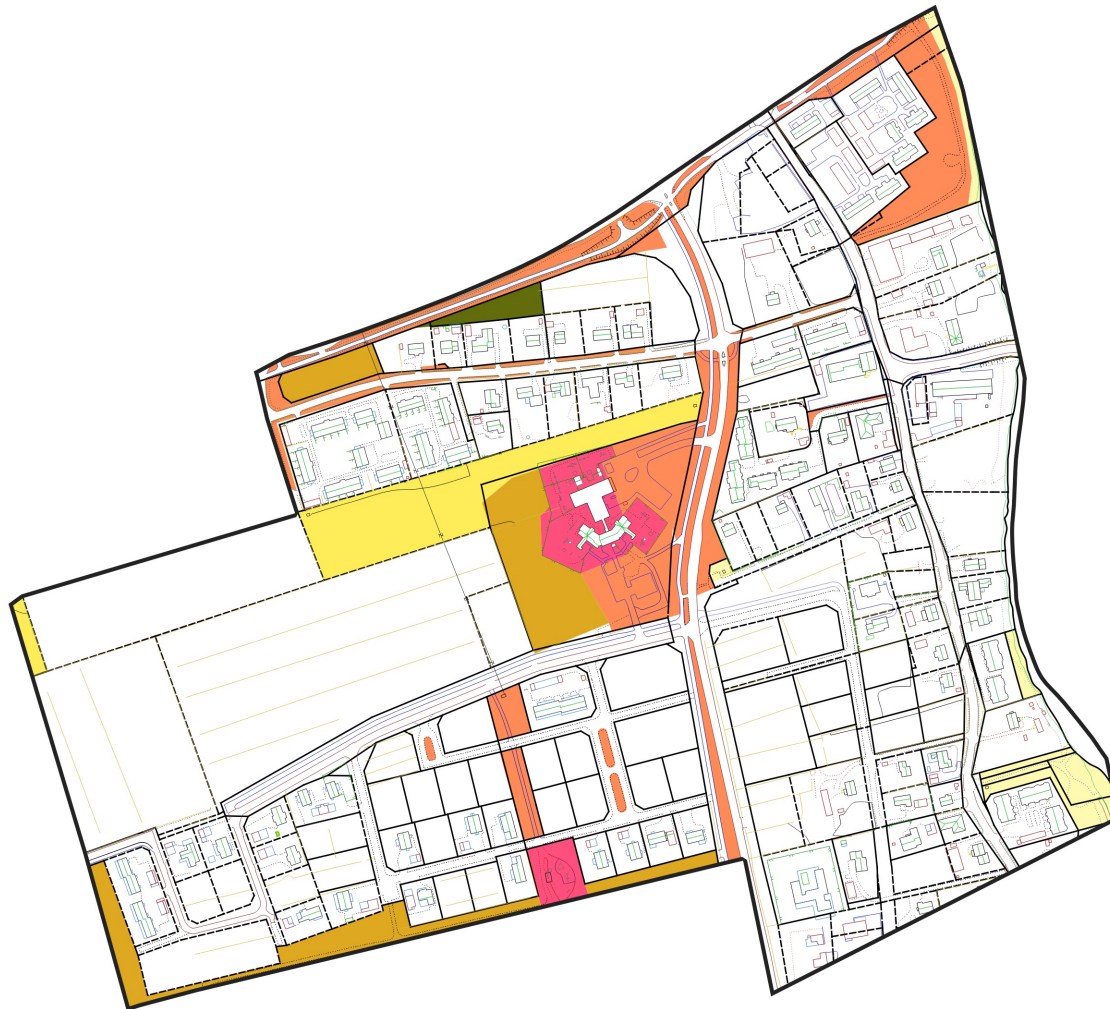


■	A1 - arvoniiitty	0 ha
■	A2 - käyttöniitty	0,288 ha
■	A3 - maisemaniitty	1,047 ha
■	A4 - avoin-alue	0,582 ha
■	A5 - maisemapelto	0 ha
■	M1 - arvometsä	0 ha
■	M2 - lähimetsä	1,9 ha
■	M3 - virkistysmetsä	0,124 ha
■	M4 - suojametsä	4,339 ha
■	M5 - talousmetsä	0 ha
■	R1 - arvoviheralue	0 ha
■	R2 - toimintaviheralue	0,318 ha
■	R3 - käyttöviheralue	2,928 ha
■	R4 - vaihettumisviheralue	0,349 ha
■	Z9 - rakentamaton	0 ha
	Yhteensä (rakennettu)	11,876 ha
	Yhteensä	11,876 ha

Kiviristi



■ A1 - arvoniiitty	0 ha
■ A2 - käyttöniitty	0,172 ha
■ A3 - maisemaniitty	0 ha
■ A4 - avoin-alue	0,511 ha
■ A5 - maisemapelto	0 ha
■ M1 - arvometsä	0 ha
■ M2 - lähimetsä	0 ha
■ M3 - virkistysmetsä	0 ha
■ M4 - suojametsä	0 ha
■ M5 - talousmetsä	0 ha
■ R1 - arvoviheralue	0 ha
■ R2 - toimintaviheralue	2,265 ha
■ R3 - käyttöviheralue	4,921 ha
■ R4 - vaihettumisviheralue	0 ha
■ Z9 - rakentamaton	1,106 ha
Yhteensä (rakennettu)	7,868 ha
Yhteensä	8,974 ha



Ilkka

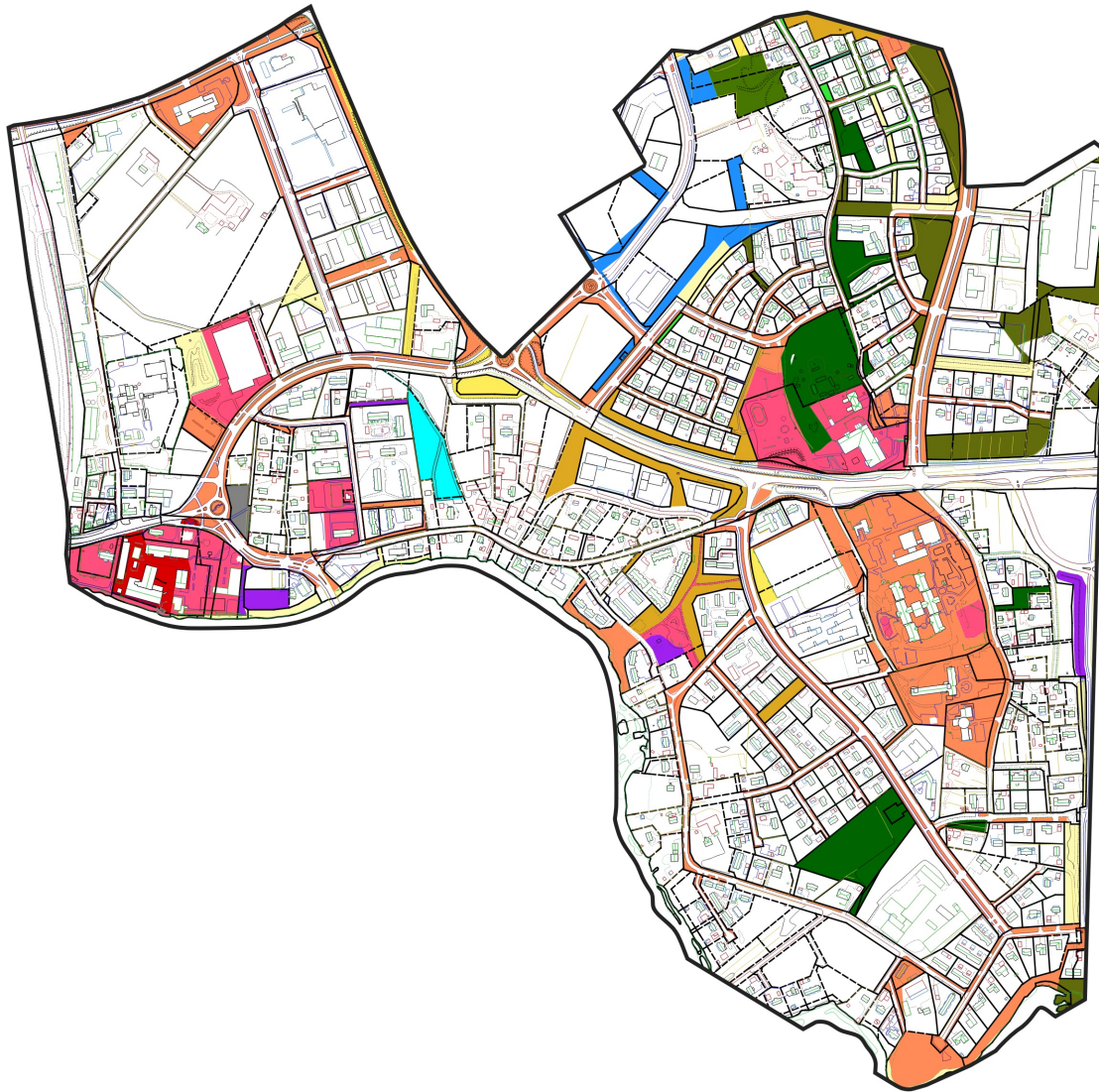
■	A1 - arvoniiitty	0 ha
■	A2 - käyttöniitty	1,991 ha
■	A3 - maisemaniitty	1,536 ha
■	A4 - avoin-alue	0,651 ha
■	A5 - maisemapelto	0 ha
■	M1 - arvometsä	0 ha
■	M2 - lähimetsä	0 ha
■	M3 - virkistysmetsä	0 ha
■	M4 - suojametsä	0,172 ha
■	M5 - talousmetsä	0 ha
■	R1 - arvoviheralue	0 ha
■	R2 - toimintaviheralue	0,825 ha
■	R3 - käyttöviheralue	2,893 ha
■	R4 - vaihettumisviheralue	0 ha
■	Z9 - rakentamaton	0 ha
	Yhteensä (rakennettu)	8,068 ha
	Yhteensä	8,068 ha



Ritamäki

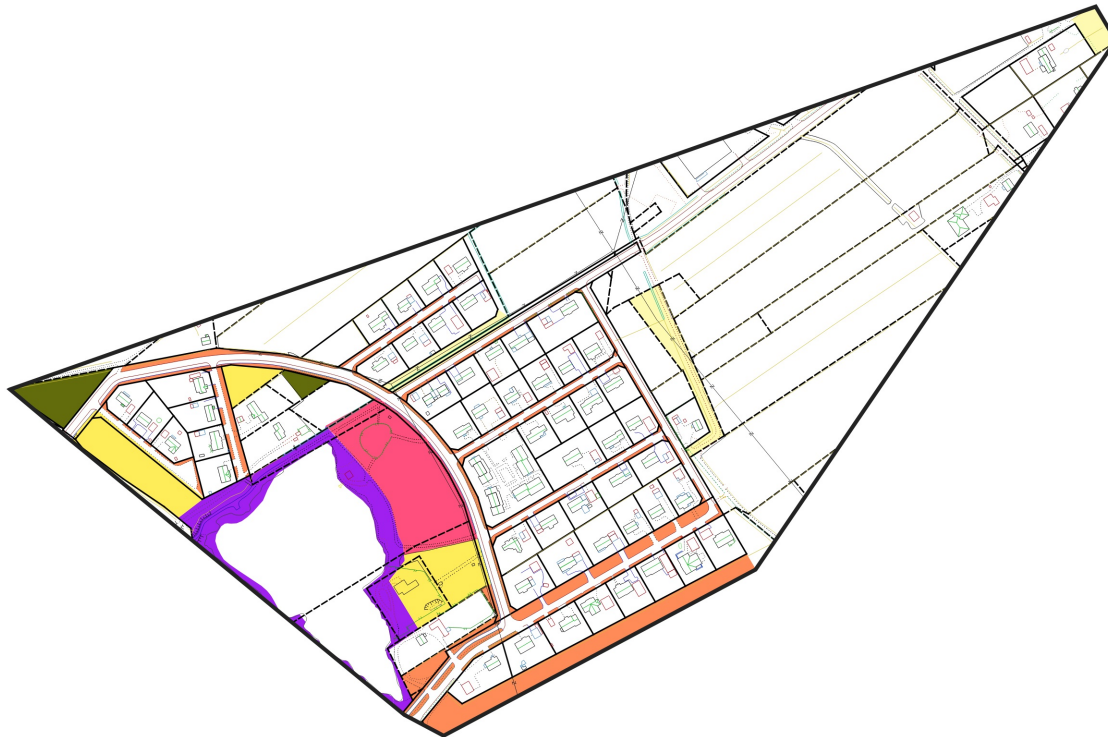
■	A1 - arvoniiitty	0 ha
■	A2 - käyttöniitty	1,154 ha
■	A3 - maisemaniitty	3,157 ha
■	A4 - avoin-alue	2,324 ha
■	A5 - maisemapelto	0 ha
■	M1 - arvometsä	0,045 ha
■	M2 - lähimetsä	10,572 ha
■	M3 - virkistysmetsä	35,062 ha
■	M4 - suojametsä	13,245 ha
■	M5 - talousmetsä	0 ha
■	R1 - arvoviheralue	0 ha
■	R2 - toimintaviheralue	2,852 ha
■	R3 - käyttöviheralue	10,023 ha
■	R4 - vaihettumisviheralue	0,24 ha
■	Z9 - rakentamaton	0,23 ha
	Yhteensä (rakennettu)	78,674 ha
	Yhteensä	78,903 ha

Liuhtari



■ A1 - arvoniihtty	0,258 ha
■ A2 - käyttönihtty	3,167 ha
■ A3 - maisemanihtty	1,299 ha
■ A4 - avoin-alue	3,038 ha
■ A5 - maisemapelto	0,776 ha
■ M1 - arvometsä	0,885 ha
■ M2 - lähimetsä	4,692 ha
■ M3 - virkistysmetsä	0,496 ha
■ M4 - suojametsä	4,122 ha
■ M5 - talousmetsä	0 ha
■ R1 - arvoviheralue	0,679 ha
■ R2 - toimintaviheralue	6,674 ha
■ R3 - käyttöviheralue	19,564 ha
■ R4 - vaihettumisviheralue	0,924 ha
■ Z9 - rakentamaton	1,585 ha
Yhteensä (rakennettu)	46,574 ha
Yhteensä	48,16 ha

Härsilä



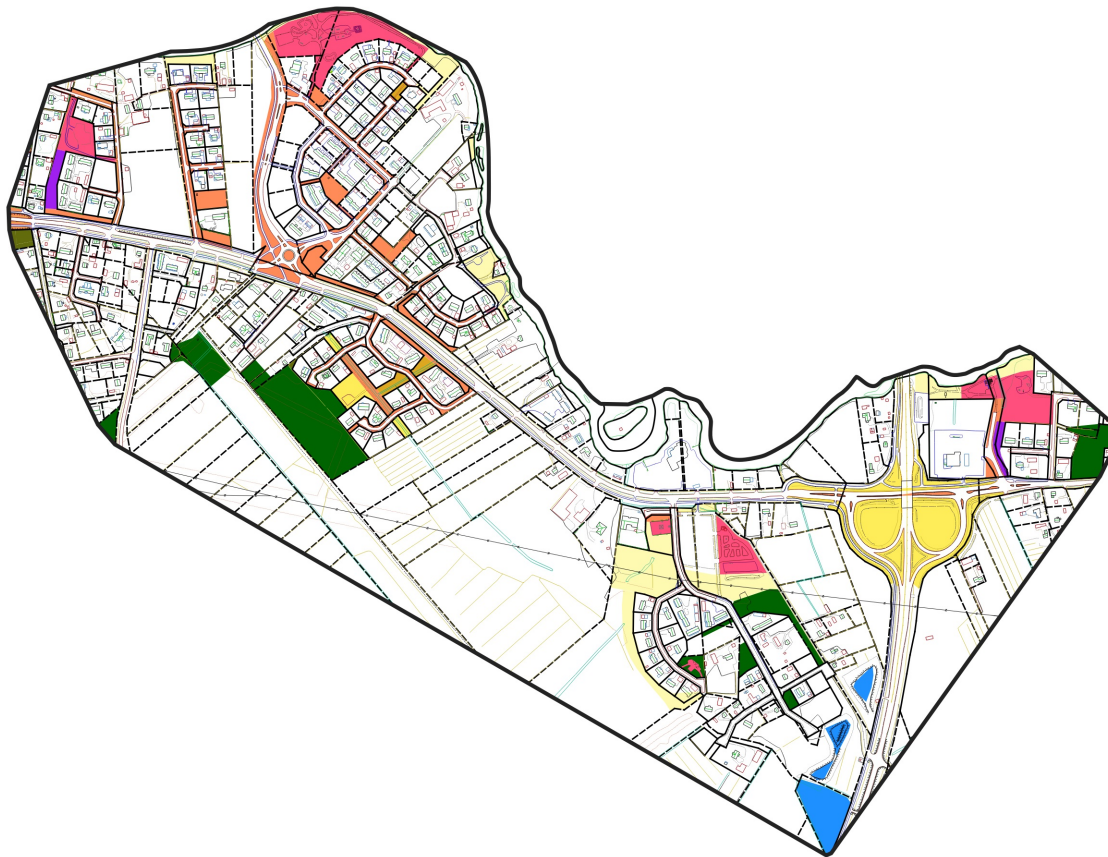
■ A1 - arvoniiitty	0 ha
■ A2 - käyttöniitty	0 ha
■ A3 - maisemaniitty	1,13 ha
■ A4 - avoin-alue	0,598 ha
■ A5 - maisemapelto	0 ha
■ M1 - arvometä	0 ha
■ M2 - lähimetsä	0 ha
■ M3 - virkistysmetsä	0 ha
■ M4 - suojametsä	0,326 ha
■ M5 - talousmetsä	0 ha
■ R1 - arvoviheralue	0 ha
■ R2 - toimintaviheralue	1,06 ha
■ R3 - käyttöviheralue	1,92 ha
■ R4 - vaihettumisviheralue	1,032 ha
■ Z9 - rakentamaton	0 ha
Yhteensä (rakennettu)	6,066 ha
Yhteensä	6,066 ha



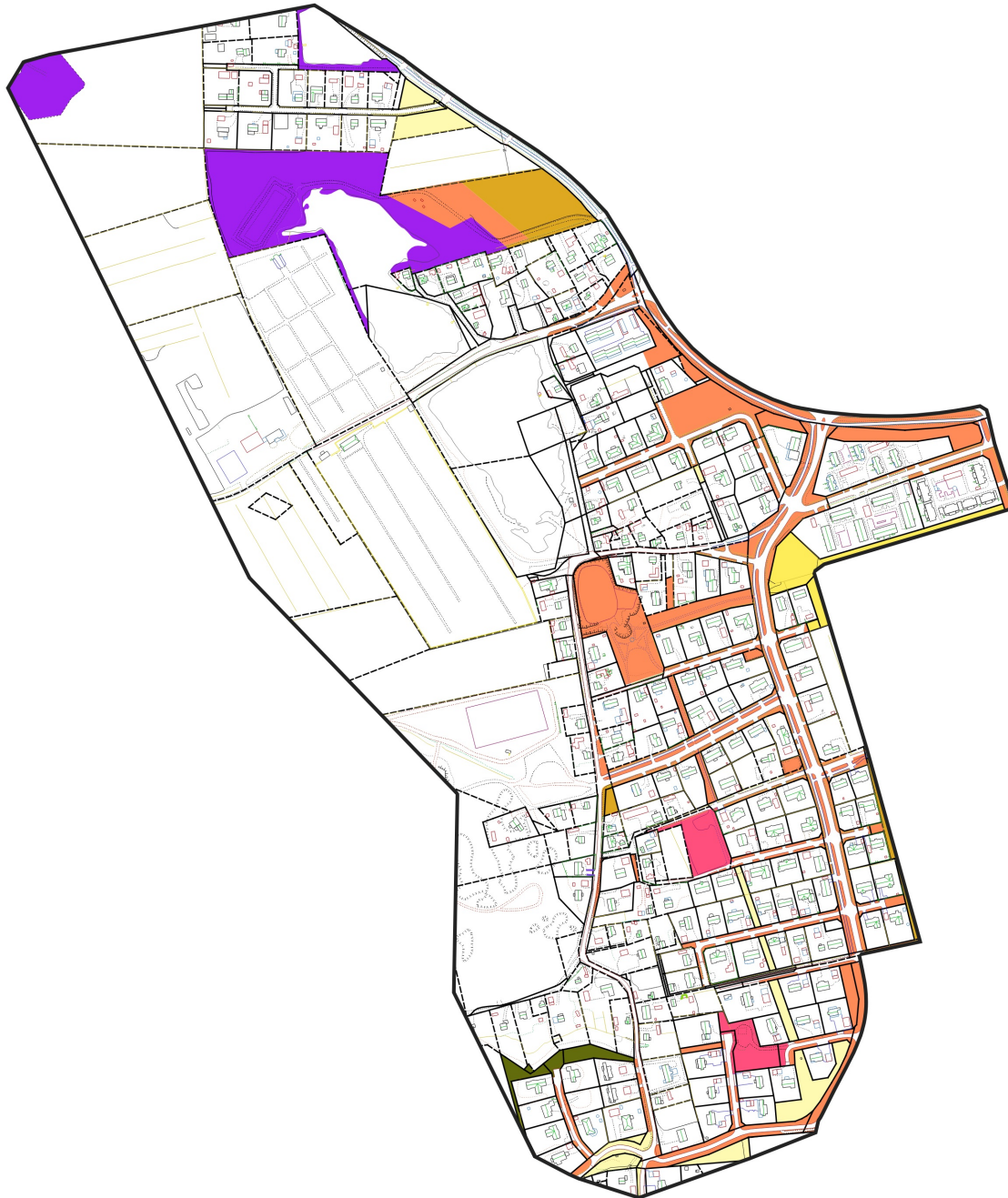
Siirilä

■	A1 - arvoniiitty	0 ha
■	A2 - käyttöniitty	0,584 ha
■	A3 - maisemaniitty	0,305 ha
■	A4 - avoin-alue	7,659 ha
■	A5 - maisemapelto	0 ha
■	M1 - arvometsä	0 ha
■	M2 - lähimetsä	0 ha
■	M3 - virkistysmetsä	0,008 ha
■	M4 - suojametsä	2,114 ha
■	M5 - talousmetsä	0 ha
■	R1 - arvoviheralue	1,895 ha
■	R2 - toimintaviheralue	4,648 ha
■	R3 - käyttöviheralue	11,467 ha
■	R4 - vaihettumisviheralue	1,009 ha
■	Z9 - rakentamaton	1,926 ha
	Yhteensä (rakennettu)	29,688 ha
	Yhteensä	31,614 ha

Koskikylä

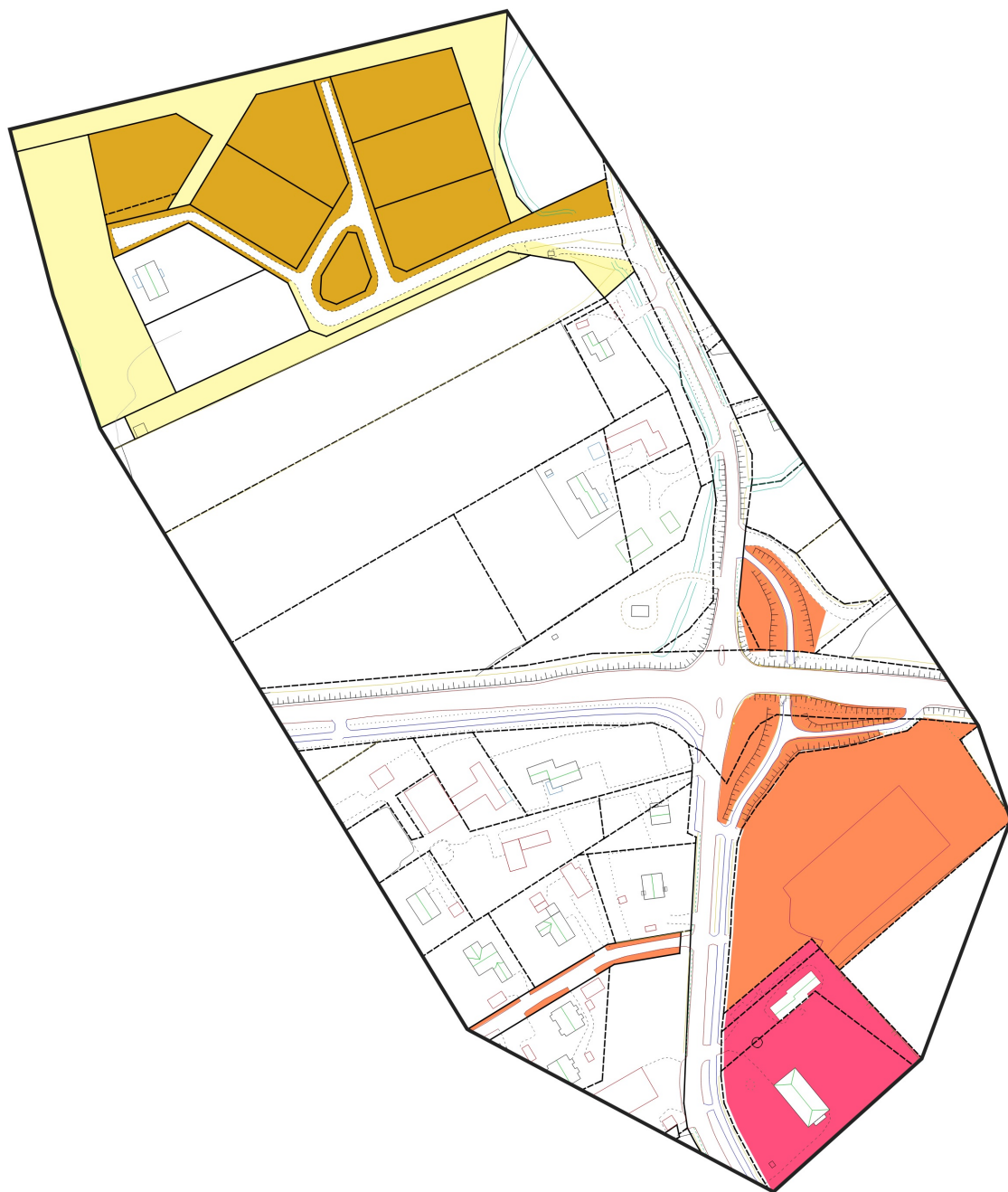


■ A1 - arvoniiitty	0 ha
■ A2 - käyttöniitty	0,283 ha
■ A3 - maisemaniitty	3,623 ha
■ A4 - avoin-alue	4,611 ha
■ A5 - maisemapelto	0 ha
■ M1 - arvometsä	0 ha
■ M2 - lähimetsä	4,786 ha
■ M3 - virkistysmetsä	0,003 ha
■ M4 - suojametsä	0,185 ha
■ M5 - talousmetsä	0 ha
■ R1 - arvoviheralue	0 ha
■ R2 - toimintaviheralue	4,34 ha
■ R3 - käyttöviheralue	5,445 ha
■ R4 - vaihettumisviheralue	0,407 ha
■ Z9 - rakentamaton	1,217 ha
Yhteensä (rakennettu)	23,682 ha
Yhteensä	24,899 ha



Saarenkangas

■	A1 - arvoniiitty	0 ha
■	A2 - käyttöniitty	1,082 ha
■	A3 - maisemaniitty	0,667 ha
■	A4 - avoin-alue	1,259 ha
■	A5 - maisemapelto	0 ha
■	M1 - arvometsä	0 ha
■	M2 - lähimetsä	0 ha
■	M3 - virkistysmetsä	0 ha
■	M4 - suojametsä	0,29 ha
■	M5 - talousmetsä	0 ha
■	R1 - arvoviheralue	0 ha
■	R2 - toimintaviheralue	0,702 ha
■	R3 - käyttöviheralue	6,876 ha
■	R4 - vaihettumisviheralue	3,377 ha
■	Z9 - rakentamaton	0 ha
	Yhteensä (rakennettu)	14,253 ha
	Yhteensä	14,253 ha



Alapää

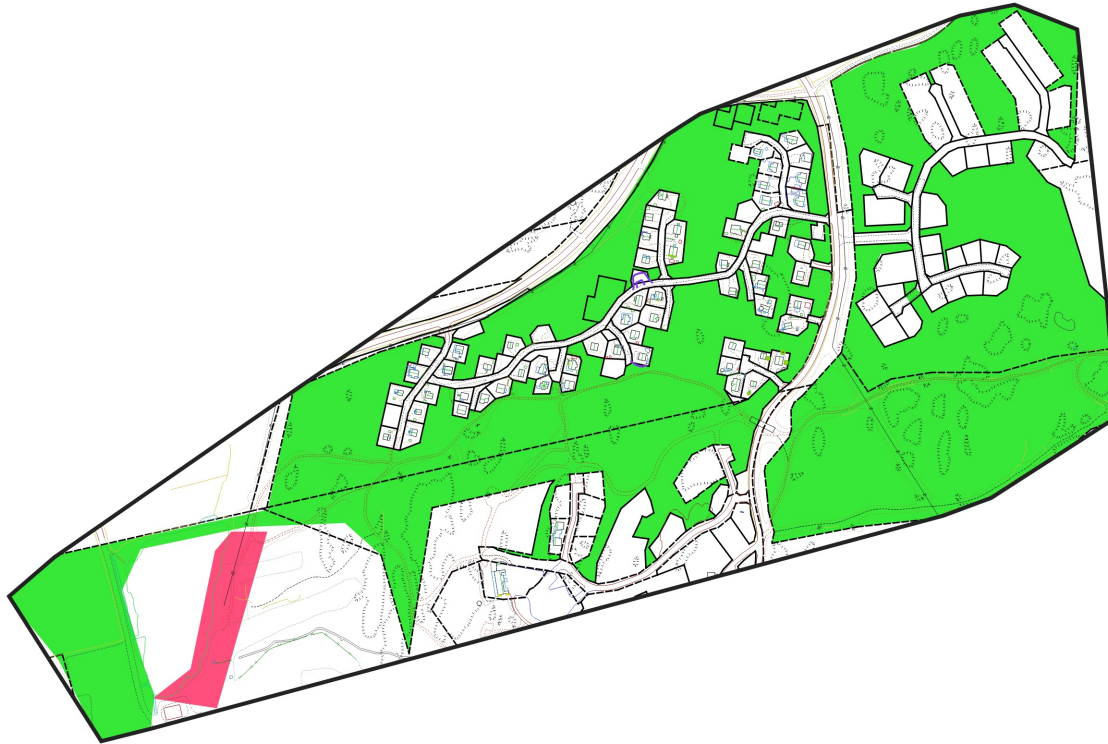
■	A1 - arvoniiitty	0 ha
■	A2 - käyttöniitty	1,451 ha
■	A3 - maisemaniitty	0 ha
■	A4 - avoin-alue	1,25 ha
■	A5 - maisemapelto	0 ha
■	M1 - arvometsä	0 ha
■	M2 - lähimetsä	0 ha
■	M3 - virkistysmetsä	0 ha
■	M4 - suojametsä	0 ha
■	M5 - talousmetsä	0 ha
■	R1 - arvoviheralue	0 ha
■	R2 - toimintaviheralue	0,598 ha
■	R3 - käyttöviheralue	1,462 ha
■	R4 - vaihettumisviheralue	0 ha
■	Z9 - rakentamaton	0 ha
	Yhteensä (rakennettu)	4,761 ha
	Yhteensä	4,761 ha



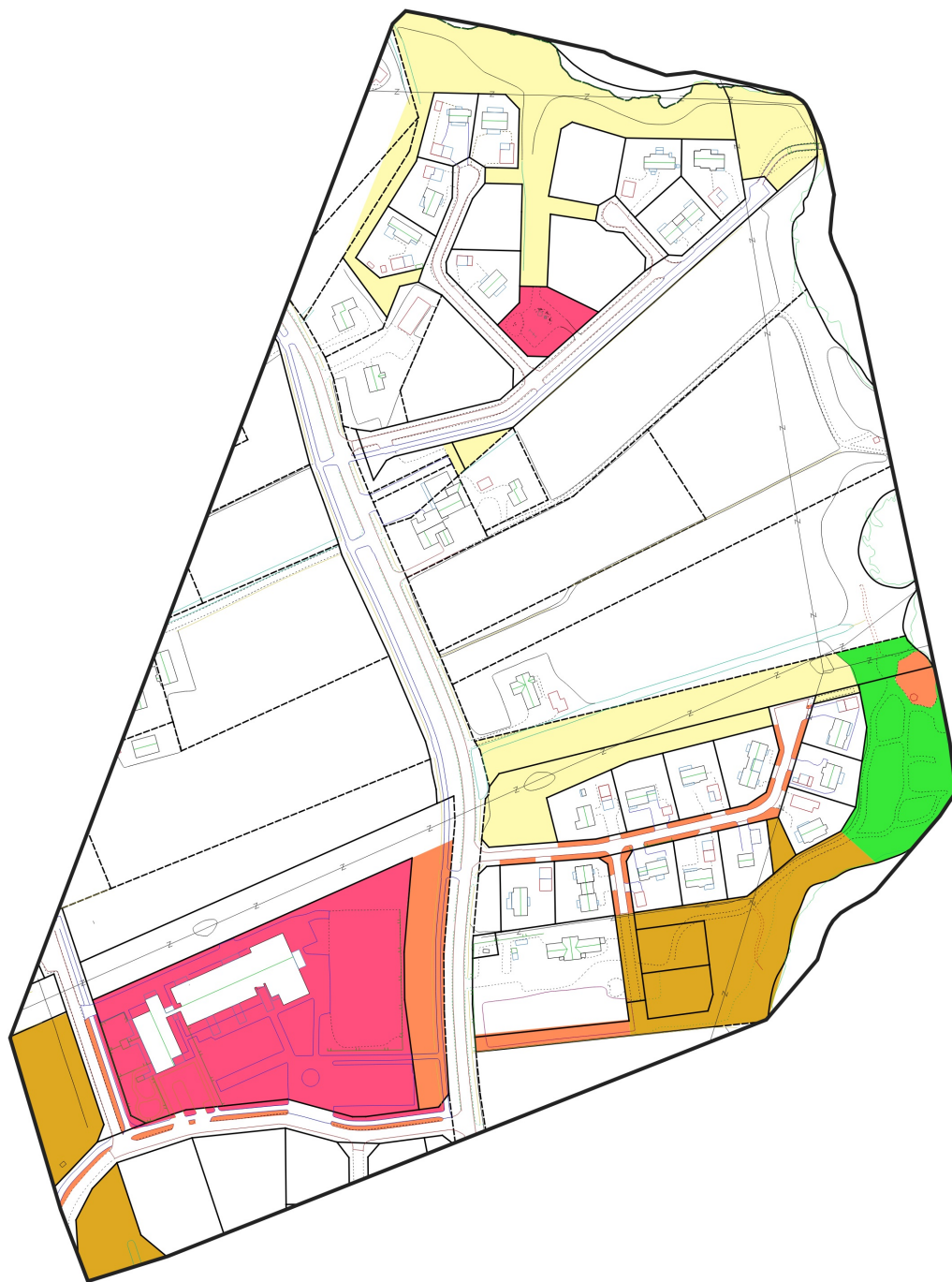
Honkimäki

■ A1 - arvoniiitty	0 ha
■ A2 - käyttöniitty	0 ha
■ A3 - maisemaniitty	0 ha
■ A4 - avoin-alue	0,712 ha
■ A5 - maisemapelto	0 ha
■ M1 - arvometsä	0 ha
■ M2 - lähimetsä	0,14 ha
■ M3 - virkistysmetsä	0 ha
■ M4 - suojametsä	3,737 ha
■ M5 - talousmetsä	0 ha
■ R1 - arvoviheralue	0 ha
■ R2 - toimintaviheralue	0,556 ha
■ R3 - käyttöviheralue	4,296 ha
■ R4 - vaihettumisviheralue	0 ha
■ Z9 - rakentamaton	0 ha
Yhteensä (rakennettu)	9,441 ha
Yhteensä	9,441 ha

Simpsio

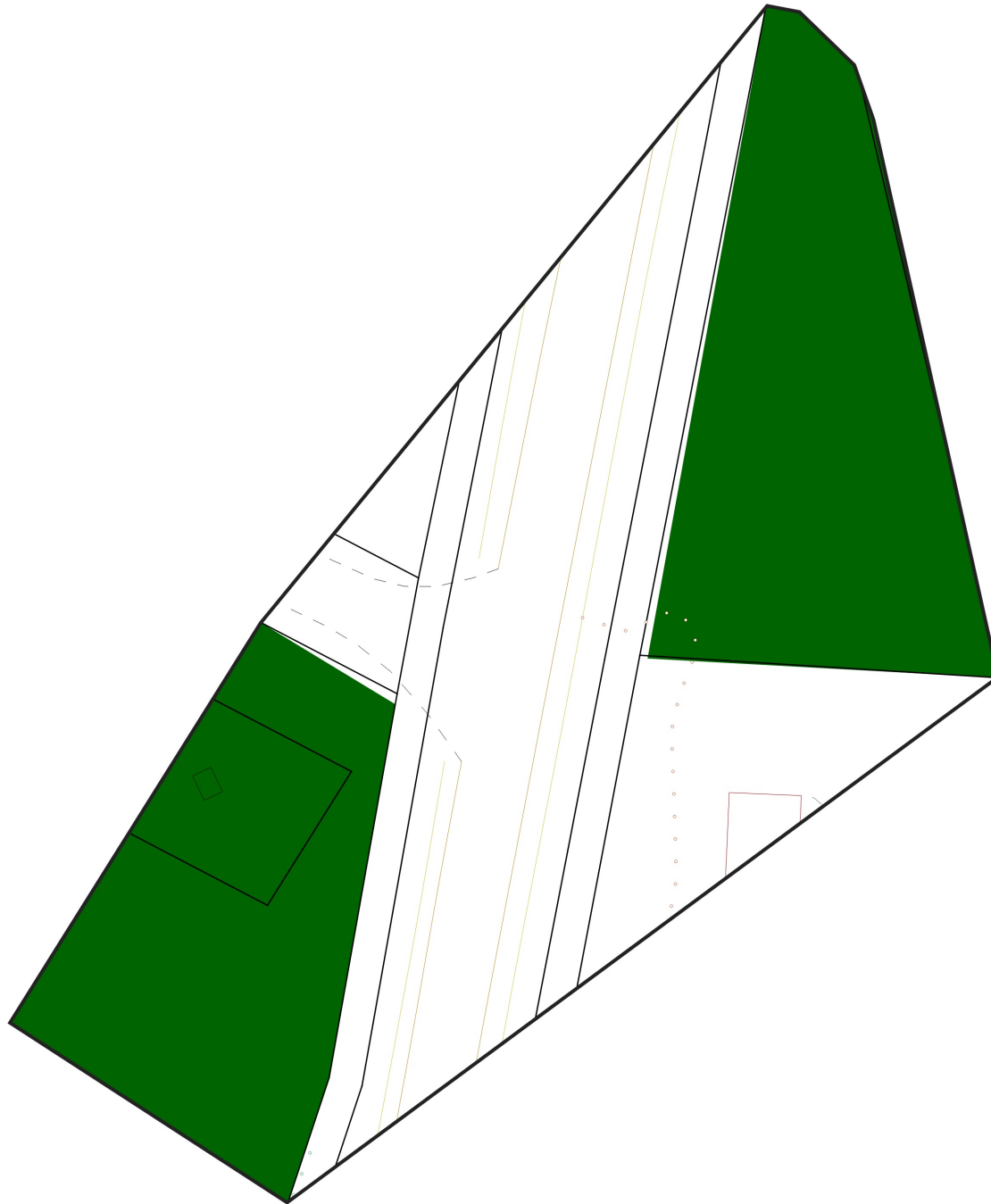


■ A1 - arvoniiitty	0 ha
■ A2 - käyttöniitty	0 ha
■ A3 - maisemaniitty	0 ha
■ A4 - avoin-alue	0 ha
■ A5 - maisemapelto	0 ha
■ M1 - arvometsä	0 ha
■ M2 - lähimetsä	0 ha
■ M3 - virkistysmetsä	30,167 ha
■ M4 - suojametsä	0 ha
■ M5 - talousmetsä	0 ha
■ R1 - arvoviheralue	0 ha
■ R2 - toimintaviheralue	1,066 ha
■ R3 - käyttöviheralue	0 ha
■ R4 - vaihettumisviheralue	0 ha
■ Z9 - rakentamaton	0 ha
Yhteensä (rakennettu)	31,233 ha
Yhteensä	31,233 ha



Alanurmo

■ A1 - arvoniiitty	0 ha
■ A2 - käyttöniitty	1,592 ha
■ A3 - maisemaniitty	0 ha
■ A4 - avoin-alue	2,573 ha
■ A5 - maisemapelto	0 ha
■ M1 - arvometsä	0 ha
■ M2 - lähimetsä	0 ha
■ M3 - virkistysmetsä	0,65 ha
■ M4 - suojametsä	0 ha
■ M5 - talousmetsä	0 ha
■ R1 - arvoviheralue	0 ha
■ R2 - toimintaviheralue	2,107 ha
■ R3 - käyttöviheralue	0,791 ha
■ R4 - vaihettumisviheralue	0 ha
■ Z9 - rakentamaton	0 ha
Yhteensä (rakennettu)	7,712 ha
Yhteensä	7,712 ha



Kaara

■	A1 - arvoniiitty	0 ha
■	A2 - käyttöniitty	0 ha
■	A3 - maisemaniitty	0 ha
■	A4 - avoin-alue	0 ha
■	A5 - maisemapelto	0 ha
■	M1 - arvometsä	0 ha
■	M2 - lähimetsä	0,208 ha
■	M3 - virkistysmetsä	0 ha
■	M4 - suojametsä	0 ha
■	M5 - talousmetsä	0 ha
■	R1 - arvoviheralue	0 ha
■	R2 - toimintaviheralue	0 ha
■	R3 - käyttöviheralue	0 ha
■	R4 - vaihettumisviheralue	0 ha
■	Z9 - rakentamaton	0 ha
	Yhteensä (rakennettu)	0,208 ha
	Yhteensä	0,208 ha